

easySMS

Solution d'envoi de SMS en nombre

easySMS est une solution d'envoi de SMS à partir d'un PC équipé d'un modem GSM et d'un logiciel spécialisé.

Avec **easySMS** vous pouvez :

- envoyer le même SMS à un destinataire ou un groupe de destinataires
- gérer simplement un annuaire des destinataires
- gérer des groupes de destinataires
- créer des SMS prédéfinis
- déclencher à distance un envoi de SMS à un groupe de destinataires par envoi d'un SMS au serveur

EasySMS a été conçu pour l'envoi rapide de SMS à des groupes de destinataires pour des besoins d'alerte ou d'information.

Beaucoup de solutions d'envoi de SMS en nombre passent par l'intermédiaire d'un intermédiaire auquel on transmet les demandes d'envoi par l'intermédiaire du réseau internet.

Ces solutions qui sont avantageuses pour les envois massifs ne sont pas adaptées à de nombreux cas d'alerte où justement la connectivité internet n'est pas garantie.

Afin d'être totalement autonome **easySMS** utilise un modem GSM externe branché sur le port série d'un ordinateur de bureau ou d'un ordinateur portable.

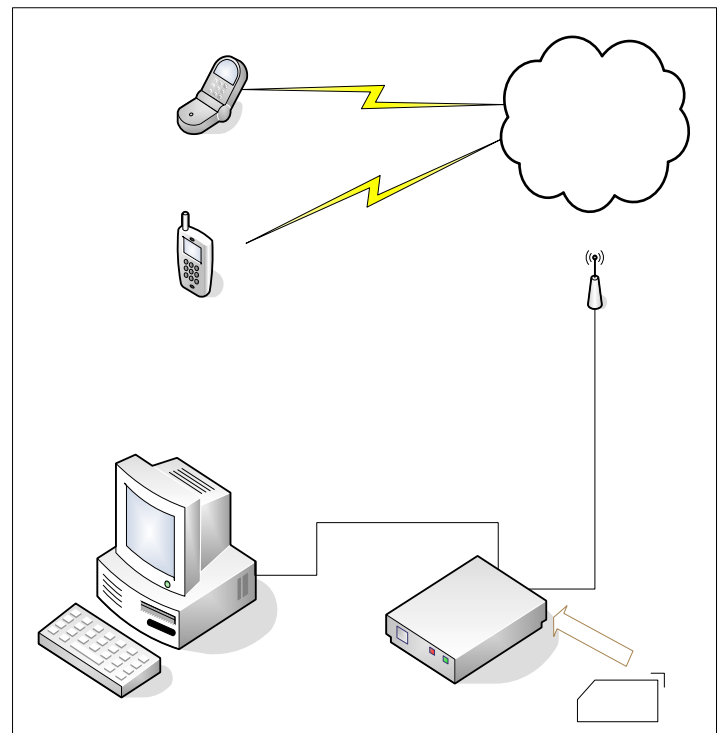
L'envoi des SMS se fait donc directement vers le réseau mobile de l'opérateur choisi d'où une plus grande fiabilité.

Avec un modem GSM le serveur peut envoyer environ 10 SMS par minute.

Le serveur de SMS easySMS

Le serveur de SMS **easySMS** est composé des éléments suivants :

- Un PC de bureau standard ou un ordinateur portable (dédié ou non à cette application).
Le PC doit être fourni par le client.
- Un modem GSM relié au PC par un câble série et alimenté par une alimentation extérieure fournie.
Le modem GSM est l'équivalent d'un téléphone portable sans écran et sans clavier mais avec un port série pour le raccordement au PC, le modem est dédié exclusivement à l'envoi de SMS.
- Une carte SIM insérée dans le modem GSM pour l'abonnement à un opérateur.
- Une antenne reliée au modem GSM par un câble de 3 m environ.
- Le logiciel **easySMS** qui permet de gérer l'annuaire des destinataires et de lancer les campagnes d'envoi de SMS.



Le logiciel **easySMS** a été conçu pour être d'une utilisation simple ne nécessitant pas d'apprentissage particulier afin de permettre à du personnel non spécialisé de déclencher les alertes.

Les principales étapes de l'utilisation sont décrites ci-dessous:

Installation

- Le logiciel a été conçu pour être installé facilement sur tout type de PC sous Windows. Le logiciel utilise une base de données interne qui ne nécessite pas d'installation séparée et qui ne risque pas d'entrer en conflit avec une autre base de données existante sur le PC
- Le modem GSM est livré avec une alimentation externe, un câble avec antenne et un câble série pour la liaison avec le PC.
- Après l'installation le modem est reconnu automatiquement par le logiciel et le nom de l'opérateur s'affiche en fonction de la carte SIM installée.

Préparation

- Dans un premier temps on crée la base des utilisateurs et des groupes. Les groupes permettent d'envoyer le même SMS à plusieurs personnes avec une seule sélection.

Idx	Groupe	Nom	Prénom	Société	No Portable
3	G1	EASYSMS			0684949104
1	G1	MARZOLF			0608090256
2	G1	OSIDIAL1			0689386801
4	G2	OSIMATIC			0608090256

- On crée ensuite des textes de messages prédéfinis (facultatif, toujours dans le but de simplifier le déclenchement de l'envoi des SMS).

Idx	Nom	Texte
1	SMS1	MESSAGE SMS PREDEFINI 1
2	SMS2	MESSAGE SMS PREDEFINI 2
3	SMS3	MESSAGE SMS PREDEFINI 3

Envoi à un destinataire

Pour envoyer un SMS à un seul destinataire :

- On tape son numéro de portable ou on le choisit dans l'annuaire
- On tape le texte du SMS ou on le choisit dans les SMS prédéfinis
- On valide l'envoi

Envoi à un groupe

Pour envoyer un SMS à plusieurs destinataires :

- On sélectionne un groupe
- Les informations sur les destinataires apparaissent
- On tape le texte du SMS ou on le choisit dans les SMS prédéfinis
- On valide l'envoi

Idx	No Portable	Groupe
1	0608090256	G1
2	0689386801	G1
3	0684949104	G1

- On peut aussi envoyer un SMS à tous les destinataires de l'annuaire

Déclenchement à distance

- On peut déclencher un envoi à un groupe en envoyant un SMS au serveur avec le nom du groupe et le texte à envoyer
- Seuls les portables dont les numéros ont été configurés pourront réaliser le déclenchement à distance

Suivi

- Le journal des émissions permet de visualiser en temps réel le résultat des envois
- Le journal log enregistre les données techniques pour une éventuelle vérification en cas de problème lors de l'installation